

# 설치 메뉴얼

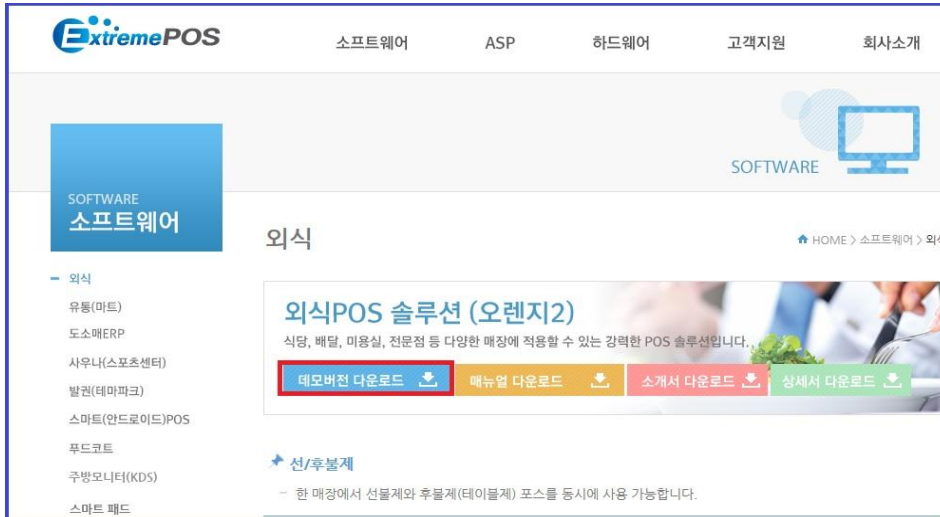
## Table of contents

---

설치.....	3
신규설치 .....	3
POS 등록 및 연동.....	4
1 대 단독 사용.....	5
2 대 이상 사용.....	7
신용카드 모듈 설치 및 설정.....	8
번 변경& 결제수단 변경.....	13
IP 고정.....	14
업데이트 .....	16
프린터 설치 .....	19

## 신규설치

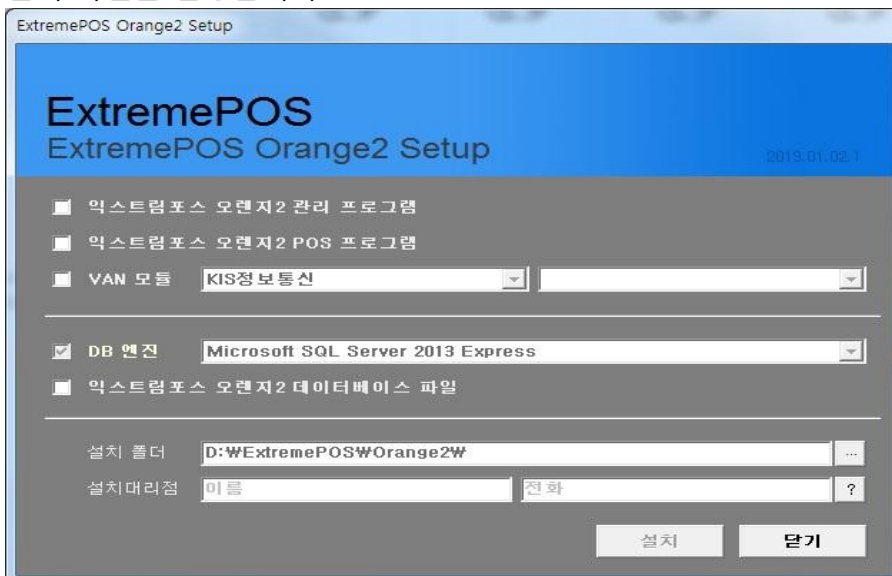
1. 프로그램 설치를 위하여 설치파일을 다운로드 합니다.
2. 익스트림포스 홈페이지(expos.co.kr)에 접속  
→ 소프트웨어를 눌러 원하는 프로그램의 데모 버전 파일을 다운로드 합니다.



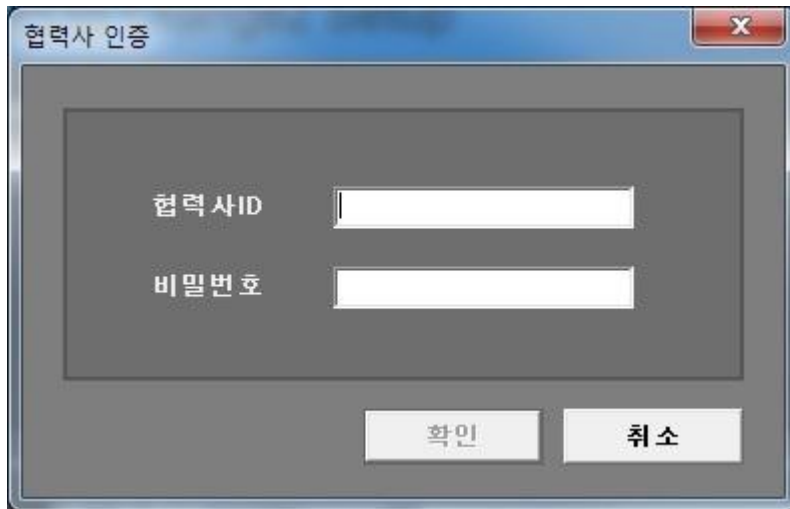
3. 설치파일을 원하는 위치에 저장합니다.



4. 설치 파일을 실행합니다.



5. 설치할 프로그램과 번 모듈을 선택합니다.  
(사용할 번 종류와 결제방식-비보안, 보안리더기&브이캐, 단말기 연동)
6. 메인포스(서버)에는 DB 엔진(SQL)을 반드시 설치해야 프로그램이 구동 가능합니다.  
SQL 은 2000, 2005, 2008, 2014 가 있으며 매장 환경에 맞게 설치합니다.
7. 데이터 베이스 파일에 체크하고, 프로그램이 설치될 경로를 확인 후 설치를 눌러 줍니다.  
데이터 베이스 파일은 Data 폴더에 생성되는 프로그램 기초 DB 입니다.
8. 협력사 정보를 입력합니다.



A screenshot of a Windows dialog box titled "협력사 인증" (Partner Authentication). The dialog has a blue title bar with a close button (X) in the top right corner. The main area is dark gray and contains two white input fields. The first field is labeled "협력사ID" (Partner ID) and the second is labeled "비밀번호" (Password). Below the input fields are two buttons: "확인" (OK) on the left and "취소" (Cancel) on the right.

9. 협력사 인증 후 프로그램이 지정된 경로에 자동으로 설치 됩니다.  
설치가 완료되면 바탕화면에 바로가기 버튼이 생성됩니다.

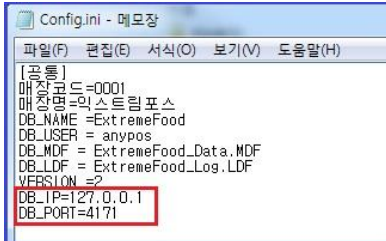


## POS 등록 및 연동

### ▣ 사용할 포스를 등록 및 연동 설정합니다.

#### ➡ 1 대 단독 사용

1. 프로그램이 설치된 경로안에 config 파일을 열어 DBIP 를 등록/ 확인합니다.



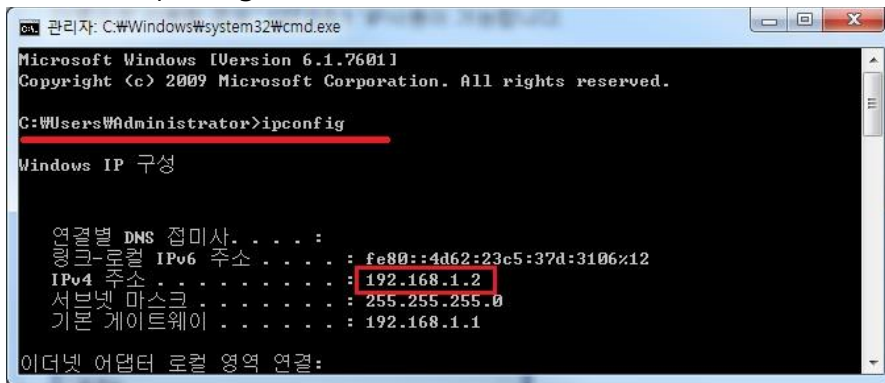
DB\_IP 에는 실제 DB 가 설치된 포스의 IP 를 입력합니다.

단독으로 사용할 경우 ' 127.0.0.1 ' IP 사용이 가능합니다.



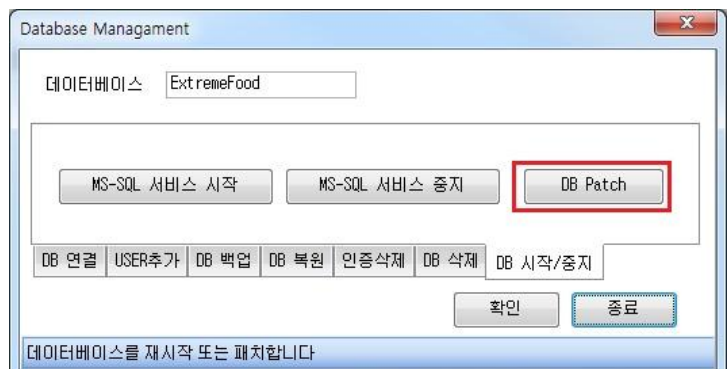
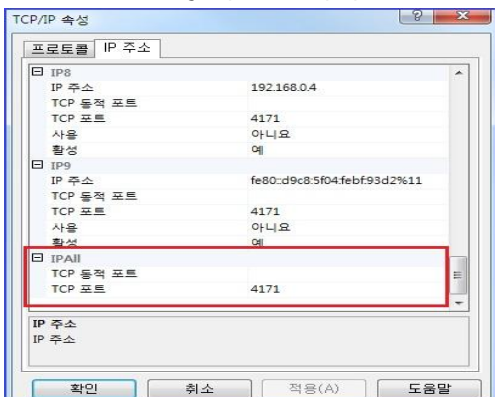
#### IP 확인방법

- 1) 윈도우 시작버튼에서 검색항목에 cmd 를 입력합니다.
- 2) 도스창에 ipconfig 를 입력하면 현재 POS 의 IP 가 확인됩니다.



2. DB\_PORT 를 확인 후 맞춰줍니다.

DBPORT 는 SQL 구성관리자- TCP/IP 속성 항목에서 확인할 수 있습니다.



♣ Port 확인이 어려울 경우 프로그램 설치 경로 안에 있는 DBmanagement 를 통해 DBpatch 가 가능합니다.

DBpatch 란? TCP 포트와 config 파일의 DB\_PORT 를 일치시키는 작업을 말합니다.

3. 관리프로그램을 실행합니다.



4. 코드관리- 공통코드- 포스관리에서 사용할 포스의 POS IP 를 입력합니다.  
 단독매장일 경우 '127.0.0.1' IP 를 사용할 수 있습니다.

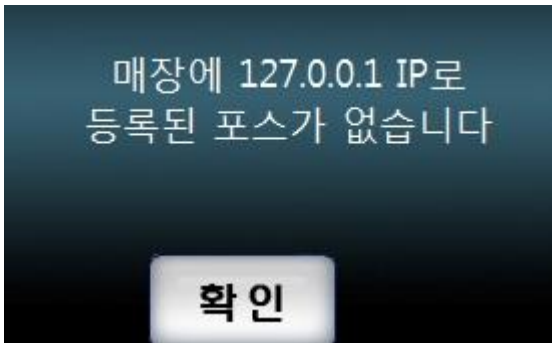
코 드	001
POS번호	01
IP 주소	127.0.0.1
포스구분	정산포스    테이블제

5. 프로그램 폴더 config 파일에 포스관리에서 등록한 IP 와 동일하게 입력합니다.  
 포스관리에 입력한 IP 와 실제 사용할 포스의 IP 가 동일한 경우 POS\_IP 는  
 입력하지 않아도 자동으로 인식합니다.

```
[POS]
POS_IP=127.0.0.1
최종사용자 =9999999
버튼지정 =0,1,2,3,4,
영수증->주방프린터 =0
```

```
[POS]
최종사용자 =9999999
버튼지정 =0,1,2,3,4,5
영수증->주방프린터 =0
영수증출력=1
```

※ 포스관리에 등록된 POSIP 와 config 에 입력된 POSIP 가 일치하지 않을 경우  
 포스 실행 시 포스가 열리지 않습니다.

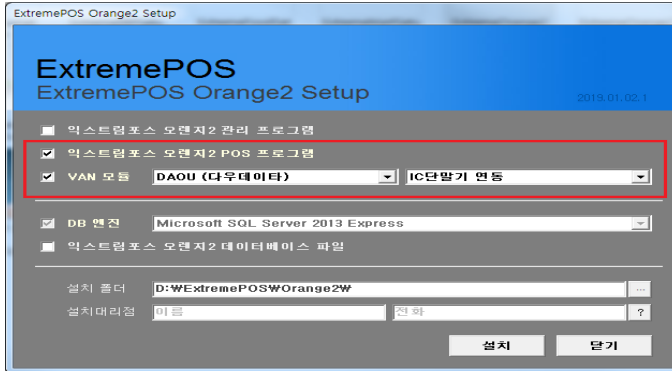


**2 대 이상 사용**

1. 포스를 추가로 설치하고자 할 경우 Setup 파일에서 POS 프로그램만 체크 후 프로그램을 설치합니다.

정산포스로 사용하고자 할 경우에는 신용카드(VAN) 모듈을 같이 설치 합니다.

※ 주문포스의 경우 DB 엔진과 데이터베이스를 설치하지 않습니다.



2. 프로그램이 설치된 경로안에 config 파일을 열어 DBIP 를 등록/ 확인합니다.

```
[공통]
매장코드=0001
매장명=익스트림포스
DB_NAME =ExtremeFood
DB_USER = anypos
DB_MDF = ExtremeFood_Data.MDF
DB_LDF = ExtremeFood_Log.LDF
VERSION =2
DB_IP=192.168.0.1
DB_PORT=4171
```

DB\_IP 에는 실제 DB(SQL 포함)가 설치된 포스(서버)의 IP 를 입력합니다.

주문포스 설치 시에도 DB IP 는 DB 가 설치된 메인포스(서버)의 IP 를 입력합니다.

※ 포스가 여러대일 경우 모든 포스의 config 에 입력되는 DB IP 는 동일하게 등록되어야 합니다.

3. 메인포스(서버)에서 관리프로그램을 실행합니다.



4. 코드관리- 공통코드- 포스관리에서 사용할 포스의 POS IP 를 입력합니다.

추가할 포스의 포스 구분(정산포스, 주문포스, 키오스크)을 지정합니다.

결제를 하고자 하는 경우 정산포스로 설정해야 합니다.

코 드	002
POS번호	02
IP 주소	192.168.1.5
포스구분	주문포스 테이블제
비 고	
사용여부	사용

5. 각 포스 프로그램 폴더 config 파일에 포스관리에서 등록한 IP 와 동일하게 입력합니다.  
 포스관리에 입력한 IP 와 실제 사용할 포스의 IP 가 동일한 경우 POS\_IP 는 입력하지 않아도 자동으로 인식합니다.

<pre>[POS] POS_IP=192.168.1.2 최종사용자 =999999 버튼지정 =0,1,2,3,4,5 영수증-&gt;주방프린터 =0</pre>	<pre>[POS] 최종사용자 =999999 버튼지정 =0,1,2,3,4,5 영수증-&gt;주방프린터 =0 영수증출력키</pre>
--	--

※ 포스관리에 등록된 POSIP 와 config 에 입력된 POSIP 가 일치하지 않을 경우 포스 실행 시 포스가 열리지 않습니다.

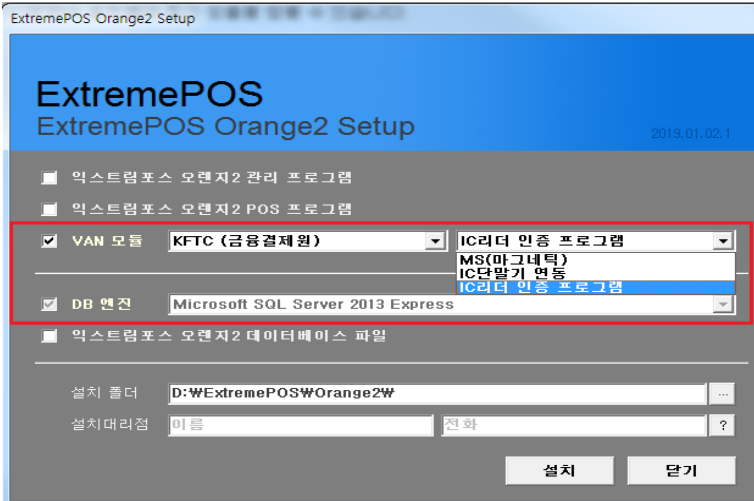


▣ 사용할 뱅사의 신용카드 모듈을 설치& 설정합니다.

➡ 설치

1. Setup 파일을 다운로드 합니다.

Setup 파일은 기존에 가지고 있는 파일이 아닌 홈페이지에서 다운받아 설치해야 최신 모듈을 받을 수 있습니다.



2. VAN 모듈에 체크 후 사용하고자 하는 뱅사와 결제 방식을 선택합니다.

3. 프로그램이 설치된 경로를 확인 후 설치 버튼을 눌러 설치합니다.

※ 오렌지에서 이관한 경우 경로가 Orange 이므로 설치 폴더를 변경 후 설치해야 합니다.

4. 관리프로그램을 실행합니다.

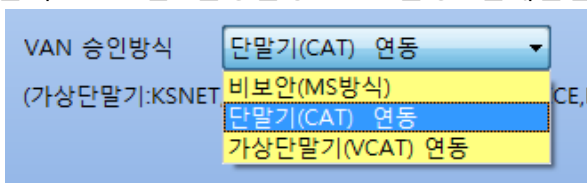
5. 코드관리- 공통코드- 포스관리에서 뱅 정도를 입력합니다.

단말기 연동인 경우 뱅사만 설정되어져 있으면 결제할 수 있습니다.

보안리더기 또는 VCAT 사용하는 경우 활성화되어 있는 모든 정보를 입력해야 합니다.



6. 관리프로그램- 환경설정- POS 환경- 결제관련에서 결제 방식을 선택합니다.



## ➔ 설정

### ▣ 보안리더기 설정(보안인증)

1. 관리프로그램에 밴 정보를 입력합니다.
2. 환경설정- POS 환경- 결제관련에서 밴 승인 방식을 IC 보안(인증)으로 선택합니다.
3. 판매프로그램 환경설정- VAN 설정에서 입력된 밴정보 확인 후 IC 리더기 포트와 서명패드 포트를 설정합니다.

4. 포트 설정 후 저장버튼을 누르면 프로그램 재 시작 알림 창이 뜨고 프로그램을 재 시작 합니다.
5. 포스 메인화면에서 키정보 정상유무를 확인할 수 있습니다.



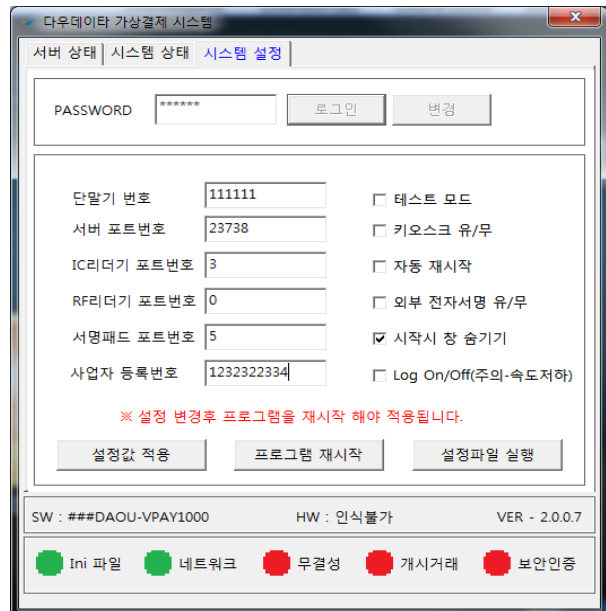
6. 메인 화면에서 키 정보가 정상이지 않을 경우 VAN 설정에서 키 교환을 재시도함으로써 다시 한번 요청할 수 있습니다.  
키 정보가 정상적이지 않을 경우에는 밴 정보를 다시 확인해 보거나 리더기 포트를 다시 한번 확인 합니다.

※ 밴 설정 창에서 리더기 정보자체가 안 들어오는 경우에는 리더기 연결 상태 여부를 먼저 확인합니다.

▣ 가상단말기 설정(VCAT)

1. 관리프로그램에 뱅 정보를 입력합니다.
2. 환경설정- POS 환경- 결제관련에서 뱅 승인방식을 가상단말기(VCAT)으로 설정합니다.
3. 판매 프로그램을 실행하면 해당 뱅사의 VCAT 프로그램이 자동으로 실행됩니다.
4. 각 뱅사에 맞게 VCAT 프로그램을 설정하고 VCAT 프로그램에서 키 정보 값과 무결성 정상여부를 확인합니다.

※ 각 뱅사의 설정방법은 홈페이지에 뱅사에서 제공되는 메뉴얼이 올라가 있으므로 참고하시길 바랍니다.



### ▣ 단말기 연동

1. 관리프로그램에 사용할 뱅을 지정합니다.
2. 환경설정- POS 환경- 결제관련에서 뱅 승인방식에 단말기 연동을 설정합니다.
3. 판매프로그램- 환경설정- 주변기기에서 연동할 단말기의 포트와 속도를 지정합니다.  
속도는 반드시 단말기에서 설정된 값을 동일하게 사용해야 합니다.

영수증프린터

주방프린터에 출력합니다

기종 5. KM-1000(POS\_Man) 48칼럼

포트 3 0.LPT, 1.COM1 ~ 9.COM9 속도 0. 9600

출력 전 프린터 상태를 체크합니다

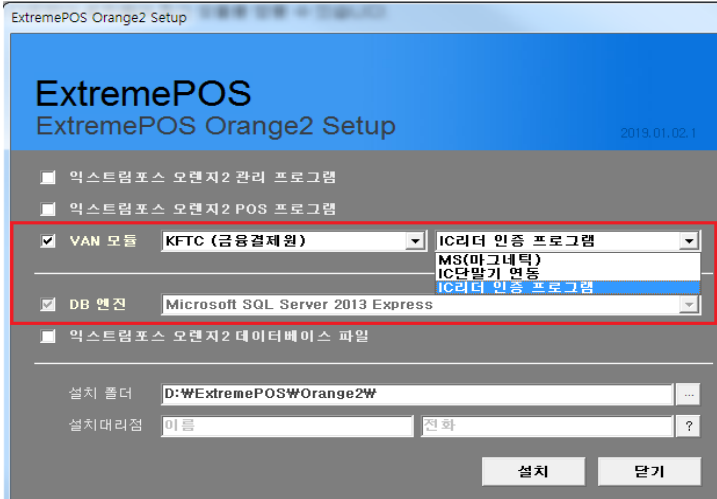
- ※ 연동 전 사용하고자 하는 단말기에서 포스 연동 설정을 해주어야 합니다.  
뱅크와 단말기 기종마다 설정이 다를 수 있으므로 홈페이지 자주묻는질문에 올라가 있는  
설정방법과 사용가능 기종을 확인해 주시길 바랍니다.

## 밴 변경& 결제수단 변경

☐ 사용도중 밴이 변경되거나 결제방식이 변경된 경우 신용카드 모듈을 다시 설치 후 설정 합니다.

1. Setup 파일을 다운로드 합니다.

Setup 파일은 기존에 가지고 있는 파일이 아닌 홈페이지에서 다운받아 설치해야 최신 모듈을 받을 수 있습니다.



2. VAN 모듈에 체크 후 사용하고자 하는 밴사와 결제 방식을 선택합니다.

3. 프로그램이 설치된 경로를 확인 후 설치 버튼을 눌러 설치합니다.

※ 오렌지에서 이관한 경우 경로가 Orange 이므로 설치 폴더를 변경 후 설치해야 합니다.

4. 관리프로그램을 실행합니다.

5. 코드관리- 공통코드- 포스관리에서 밴사의 변경 여부를 확인합니다.

단말기 연동인 경우 밴사만 설정되어져 있으면 결제할 수 있습니다.

보안리더기 또는 VCAT 사용하는 매장의 경우 활성화되어 있는 모든 정보를 입력해야 합니다.

6. 관리프로그램- 환경설정- POS 환경- 결제관련에서 결제 방식을 선택합니다.

## IP 고정

포스가 2 대 이상 설치된 업장에는 통신 안정화를 위해 포스의 IP 를 고정으로 설정합니다. 반드시 고정해야 하는 것은 아니지만 고정으로 설정 함으로서 IP 변동으로 인한 포스 사용이 안 되는 문제를 예방할 수 있습니다.

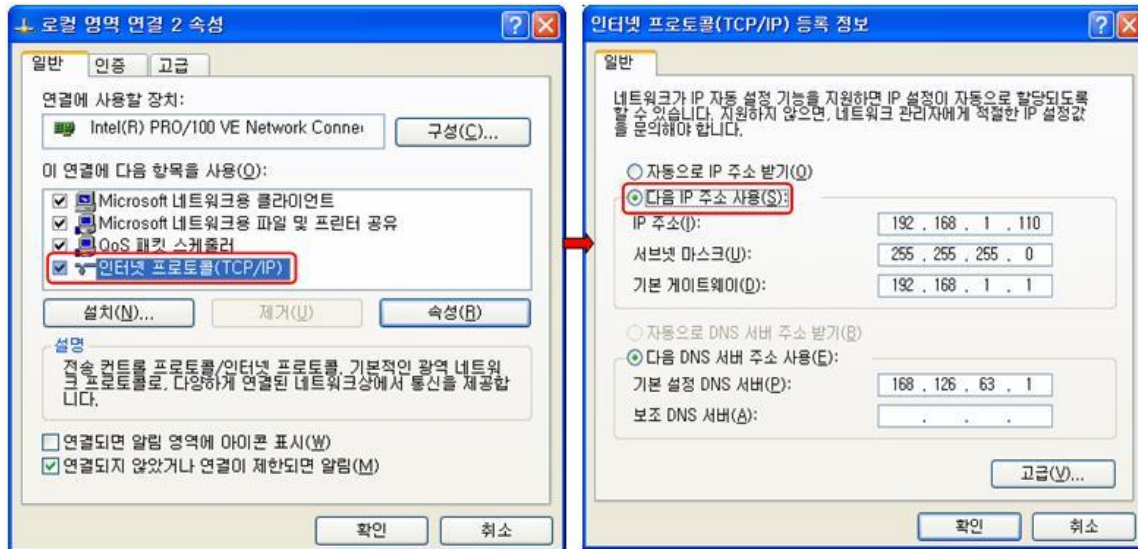
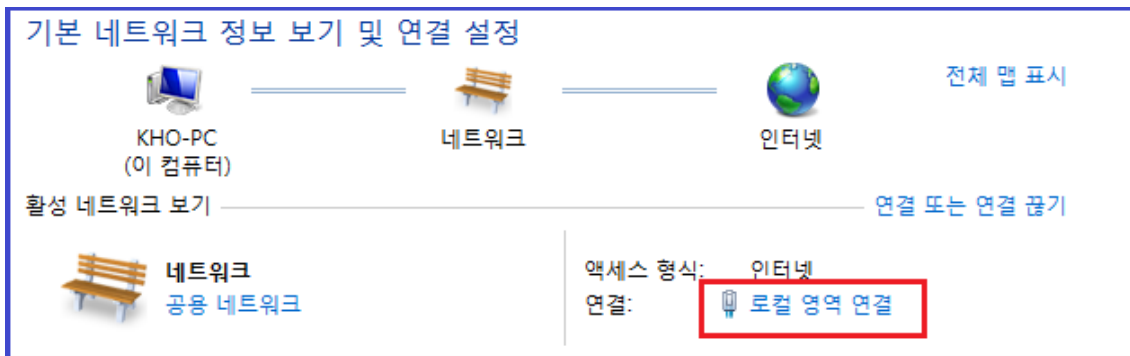
### 공유기를 이용한 연결 방법



1. 바탕화면에 네트워크 환경을 선택 후 우 클릭 후 속성으로 들어갑니다.

네트워크 안의 로컬 영역 연결 2 을 선택 후 우 클릭한 후 속성으로 들어갑니다.

네트워크 환경 아이콘이 없을 경우 네트워크 및 공유센터에 들어가서 설정합니다.



인터넷 프로토콜(TCP/IP) 를 더블클릭 or 속성으로 들어간 후 IP 를 고정합니다.

(1 대 사용시 자동으로도 사용 가능합니다.)

다음 IP 주소 사용(S):

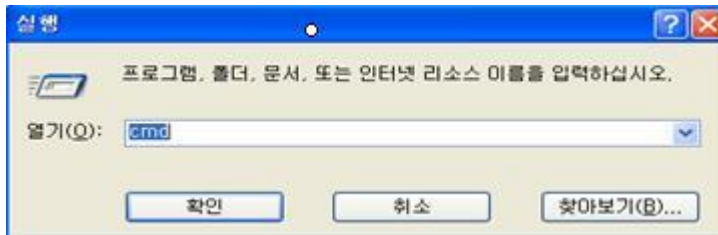
① IP 주소(I): 192 . 168 . 1 . 110

② 서브넷 마스크(U): 255 . 255 . 255 . 0

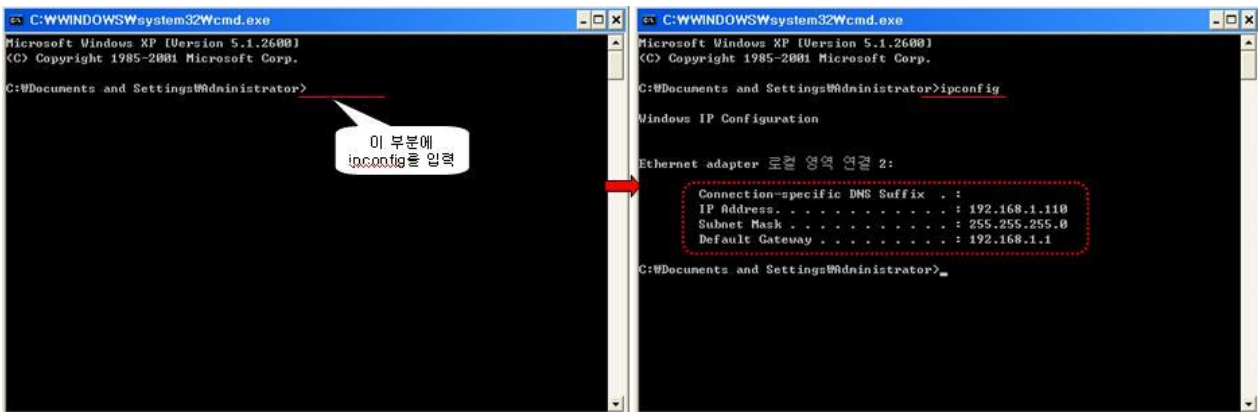
③ 기본 게이트웨이(D): 192 . 168 . 1 . 1

- ① IP 주소: 192.168.???1~255 까지 넣을 수 있습니다.(?= 공유기마다 다르게 사용됩니다)
- ② 서브넷 마스크: 항상 동일 합니다.
- ③ 기본게이트웨이: 아래의 찾는 방법 참고

※ 윈도우 시작에 실행(B)... 을 클릭하면 아래의 화면이 생성됩니다.



cmd 를 넣고 확인을 클릭하면 도스화면이 생성됩니다.



- 도스화면이 생성되면 ipconfig 를 입력 후 엔터를치면 IP 주소 , 서브넷 마스크, 기본게이트웨이가 나타 납니다.
- 여기에서 보이는 게이트웨이를 넣어 주면 됩니다.

3 가지만 입력 시 내부 네트워크와 신용카드 승인에는 문제가 없습니다.(금결원 안됨)

※ 단 인터넷이 안된다는 단점이 있으므로 인터넷을 사용하는 매장의 경우 DNS 를 설정합니다.

- 한국통신(KT) - 주 DNS 주소 : 168.126.63.1 보조 DNS 주소 : 168.126.63.2



### Tip Config 에 대해

- ExtremePOS\Orange2 경로 안에 Config 파일을 열면 텍스트 글이 보이게 됩니다.

[공통]

매장코드=0001

매장명=익스트림포스

**DB\_IP=192.168.0.1** (메인서버의 IP 주소를 넣어줍니다. 사용하는 모든포스에 동일하게 입력합니다.)

DB\_NAME = ExtremePOS

DB\_USER = anypos

[POS]

**POS\_IP=192.168.0.1** (POS\_IP 가 적혀있지 않을 경우 해당 포스의 IP 를 자동 적용합니다.)

최종사용자 =999999

버튼지정 =0,1,2,3,4,5,6,8,10,11,12,13

영수증->주방프린터 =0

[FTP]

UPDATE =0 업데이트는 0 이면 업데이트를 하지 않고 1 이면 자동업데이트가 됩니다.

## 업데이트

1. 업데이트 여부를 설정합니다.

1) POS 프로그램의 환경설정- 일반에서 체크합니다.

프로그램을 자동 업데이트합니다

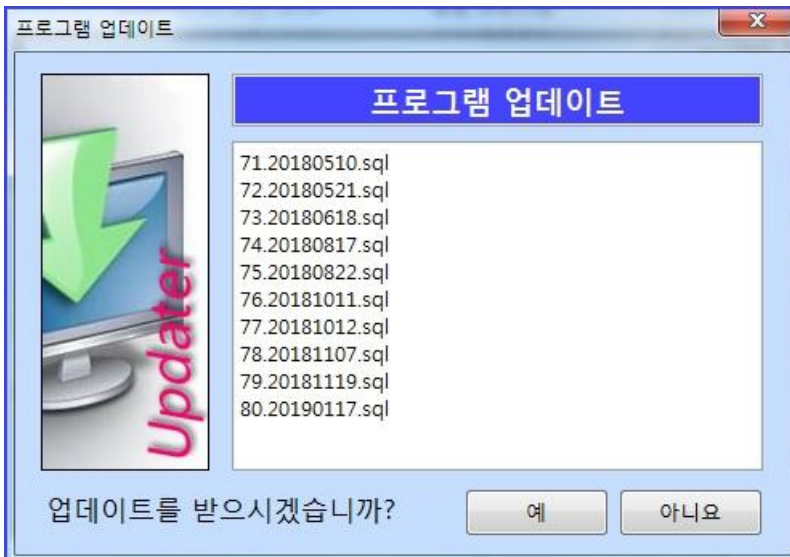
2) 관리프로그램의 환경설정- 후방환경에서 체크합니다.

자동업데이트 기능을 사용합니다.

3) config 파일에서 FTP - UPDATE 항목의 값을 '1'로 변경합니다.

```
[FTP]
UPDATE =1
```

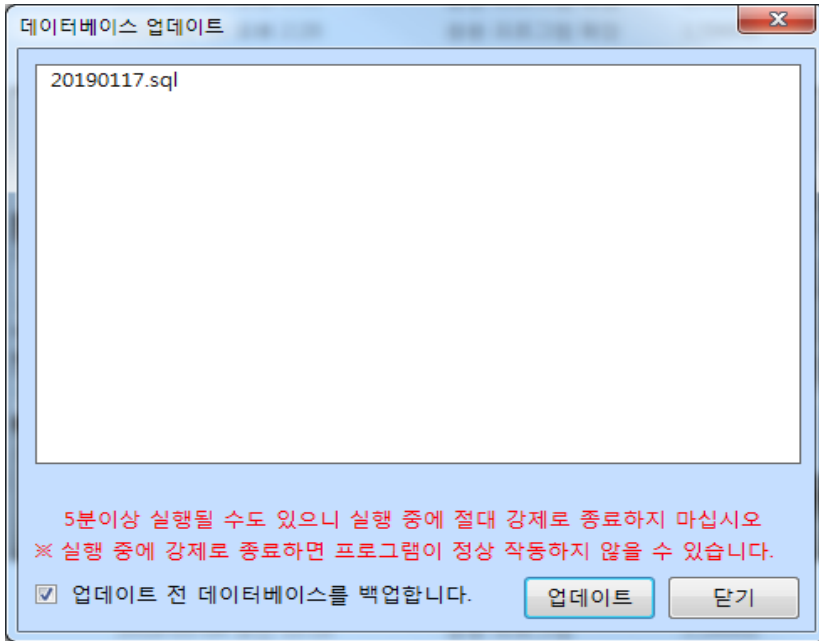
2. 설정 값 변경이 완료되면 포스, 관리프로그램 실행 시 자동으로 업데이트가 이루어집니다.



→ '예' 버튼을 눌러 업데이트를 시작합니다.



→ 업데이트 암호(15444171)를 입력하면 업데이트가 진행됩니다.



➡ 스크립트파일 적용이 필요한 경우 업데이트를 눌러 적용시켜 줍니다.

※ 업데이트를 누르기 전 현재 버전 상태에서 백업여부를 설정합니다.

백업을 할 경우 업데이트 후 이전 버전 확인이 필요하거나 돌리고 싶을 때 사용할 수 있습니다.

스크립트파일이 적용된 경우에는 이전 버전의 파일로 사용할 수 없습니다.

3. 업데이트 완료후 바로 POS 또는 관리프로그램이 실행됩니다.

4. 사용자 ID 와 패스워드 입력후 사용합니다.



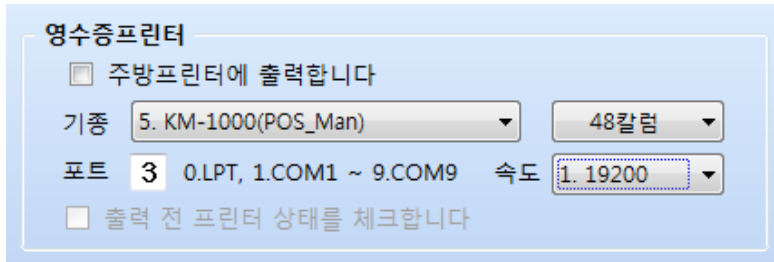
#### 업데이트 중간에 문제 발생시 조치 방법

1. 프로그램이 설치된 폴더를 찾습니다.
2. 폴더 안 Download 폴더를 열어 두개의 파일(DN\_Fileinfo.ini / UP\_Fileinfo.ini)을 삭제 합니다.
3. 다시 실행을 하면 자동으로 업데이트가 다시 시작됩니다.

## 프린터 설치

### 영수증프린터 설치

1. 영수증 프린터로 사용할 프린터의 포트와 속도를 확인합니다.
2. 판매포스- 환경설정- 주변기기에서 확인된 영수증 프린터의 포트와 속도를 설정합니다.  
기종은 프린터에 맞게 설정하고, 맞는 기종이 없을 경우 설정 후 출력물을 보고 가장 잘 맞는 기종을 사용합니다.  
프린터 출력 시 글자가 밀리거나 잘리는 경우 칼럼수를 조절함으로써 해결할 수 있습니다.



영수증프린터

주방프린터에 출력합니다

기종 5. KM-1000(POS\_Man) 48칼럼

포트 3 0.LPT, 1.COM1 ~ 9.COM9 속도 1. 19200

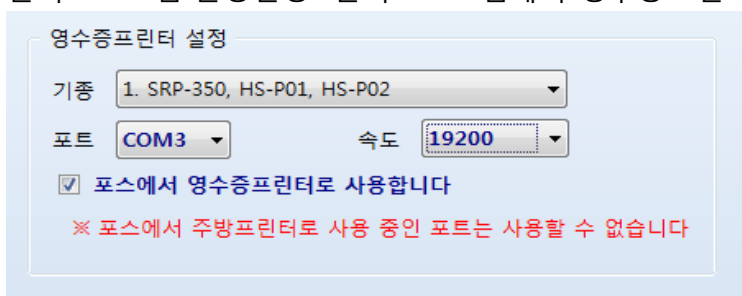
출력 전 프린터 상태를 체크합니다

3. 프린터 한대로 주방과 영수증프린터를 같이 쓰고자 하는 경우에는 프린터를 주방프린터에 설정 후 '주방프린터에 출력합니다' 항목에 체크하면 자동으로 주방 설정 값을 가져옵니다.  
단, 주방프린터 설정항목 첫번째 코드에 함께 사용할 프린터를 등록합니다.
4. 단말기로 영수증프린터를 대신해서 사용할 경우에는 설정방법은 동일합니다.



### 영수증프린터에서 관리프로그램에서 조회되는 매출을 출력하고자 하는 경우

1. 관리프로그램 환경설정- 관리프로그램에서 영수증프린터 설정을 합니다.



영수증프린터 설정

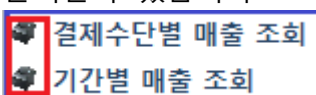
기종 1. SRP-350, HS-P01, HS-P02

포트 COM3 속도 19200

포스에서 영수증프린터로 사용합니다

※ 포스에서 주방프린터로 사용 중인 포트는 사용할 수 없습니다

2. 포스의 프린터와 같이 사용할 경우 '포스에서 영수증프린터로 사용합니다' 항목에 체크합니다.  
체크되지 않은 경우 포트 충돌로 인해 프린터 출력이 되지 않을 수 있습니다.
3. 설정이 완료되면 관리프로그램-매출관리 목록 중 프린터 모양이 있는 항목은 영수증프린터에 출력할 수 있습니다.



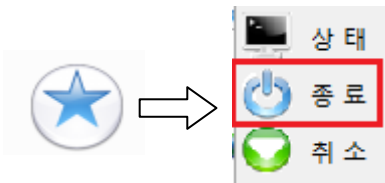
결제수단별 매출 조회

기간별 매출 조회

## ▣ 주방프린터 설치

1. 사용할 주방프린터의 연결 포스 번호와 포트, 속도를 확인합니다.
2. 관리프로그램 코드관리- 공통코드- 주방프린터에 사용할 프린터를 등록합니다.
3. 신규버튼을 눌러 주방이름을 입력하고 프린터가 연결되어 있는 포스와 포트, 속도 등의 정보를 입력합니다.

4. 주방 프린터 설정이 끝나면 저장버튼을 눌러줍니다.
5. 주방프린터 설정 후에는 데몬을 종료했다가 실행해야 설정 값이 적용됩니다.  
포스가 여러대일 경우 모든 포스의 데몬을 종료 후 다시 실행해야 합니다.



6. 주방프린터를 등록 후에는 메뉴관리에서 해당 주방프린터에 출력할 메뉴에 체크해주어야 출력할 수 있습니다.

7. 주방프린터에 출력될 출력양식 및 출력 옵션은 환경설정- POS 환경- 주방주문서에서 설정할 수 있습니다.

▶ **프린터의 설정 층으로만 주방주문서 출력**

▶ **환경설정- 주방주문서 설정 중 '프린터의 설정 층으로만 주방주문서를 출력합니다.' 사용 방법**

1. 주방주문서 옵션 중 '프린터 설정 층으로만 주방주문서를 출력합니다'에 체크합니다.
2. 메뉴관리에 들어가면 주방출력옵션이 생성된 것을 확인할 수 있습니다.  
각 메뉴에 맞게 옵션을 선택합니다.

주방프린터에 설정한 층에서 주문할때만 출력함 ▼

3. 공통코드- 주방프린터 설정 창에서도 선택 옵션이 추가된 것을 확인할 수 있습니다.

4. 주방프린터 설정 창에서 주방을 선택 후 해당프린터에 출력하고자 하는 층을 선택합니다.

- 예) 2 층과 3 층에서 주문하는 주문건을 2 층에 있는 주방프린터에 출력하고자 하는 경우  
 ▷ 프린터 코드 2 층주방을 선택한 상태에서 프린터 사용층을 2 층과 3 층에 체크합니다.
- 예) 1 층과 3 층에서 주문하는 주문건을 1 층에 있는 주방프린터에 출력하고자 하는 경우  
 ▷ 프린터 코드 1 층주방을 선택한 상태에서 프린터 사용층을 1 층과 3 층에 체크합니다.

## ▣ 고객주문서 출력용 프린터 설치

### ➡ 영수증프린터에 출력 시

1. 영수증 프린터에 고객주문서 출력 시 영수증 프린터를 설정합니다.
2. 판매포스- 환경설정- 기타에서 고객주문서 출력위치를 영수증 프린터로 지정합니다.  
영수증프린터로 지정 시 각 포스에 연결/ 설치된 프린터에서 출력할 수 있습니다.  
주문포스에서 고객주문서를 출력하고자 하는 경우 주문포스에 영수증 프린터를 설치해야 합니다.

일 반	주변기기	버튼설정	기타
화면의 왼쪽상단 로고 클릭 시		도움말 실행	
고객주문서 출력위치		000-영수증프린터	
배달전표 출력위치		000-영수증프린터	
배달 고객영수증 출력위치		000-영수증프린터	
고객주문서2 출력위치		사용안함	

※ 고객주문서 출력을 다른 위치에 동시에 출력하고자 하는 경우에는 고객주문서 2 에 지정합니다.

### ➡ 주방프린터에 출력 시

- 프린터 한대로 주방/ 영수증/ 고객주문서 출력을 같이 하는 경우
- 프린터 한대로 정산포스와 주문포스에서 주문하는 모든 고객주문서를 출력하고자 할 경우

1. 주방프린터에 고객주문서를 출력하고자 하는 경우 프린터를 관리프로그램- 코드관리- 공통코드- 주방프린터에 설정합니다.
2. 판매포스- 환경설정- 기타에서 고객주문서 출력위치를 설정한 주방프린터로 지정합니다.

화면의 왼쪽상단 로고 클릭 시		도움말 실행	
고객주문서 출력위치		000-영수증프린터	
배달전표 출력위치		000-영수증프린터	
배달 고객영수증 출력위치		001-1층주방 002-2층주방	
고객주문서2 출력위치		사용안함	
유선전화 지역+국번호			